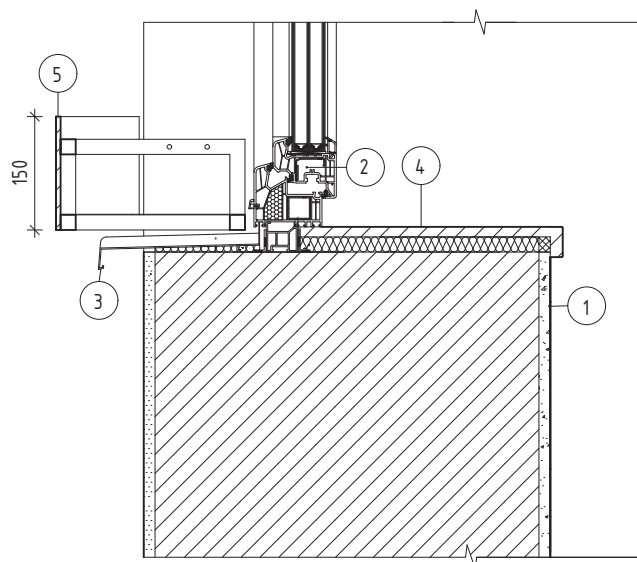
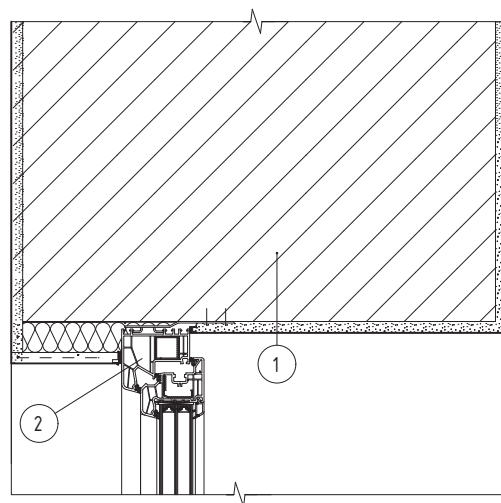


OZNAČENÍ	ZOBRAZENÍ	KOVÁNÍ	POPIS	POČET KUSŮ					
		ZÁMEK		1.PP	1.NP	2.NP	PODKR.	CELKEM	
<div><div>1PL</div></div>	<div><div><div><div>①1100</div><div>②1050</div></div><div><div><div><div><div></div><div></div><div></div><div></div></div><div><div><div></div><div></div><div></div><div></div></div></div><div><div>②1500</div><div>①1565</div></div></div></div></div><div><div>①STAVEBNÍ OTVOR VČETNĚ OMÍTEK</div><div>②PŘEDPOKLÁDANÝ ROZMĚR VÝROBKU</div></div></div></div>	<div>CELOOBVODOVÉ KOVÁNÍ ZAKLADNÍ VÝBAVA DVOJITÉ TĚSNĚNÍ OKENNÍ KLIKA STŘIBRNÁ MAT.</div>	<div>OKNO JEDNOKŘÍDLÉ PLASTOVÉ OTEVÍRAVÉ A SKLOPNÉ KŘÍDLO, ŽÁSKLENÉ IZOL.TROJSKLEM 8-16Ar-4 ZVUKOVÁ NEPRŮZVUČNOST Rw=38 dB</div> <div>Ud= max 1,1 W/m²K NA CELÝ VÝROBEK</div> <div>BARVA = 36 KS BARVA ŠEDÁ 24 KS BARVA ČERVENÁ - KONKRÉTNÍ BARVA BUDE VYBRÁNA DLE VZORNÍKU DODAVATELE</div> <div>VNITŘNÍ PARAPET - POSTFORMING VNĚJŠÍ PARAPET - STÁVAJÍCÍ (POZINK)</div>			30	30		60

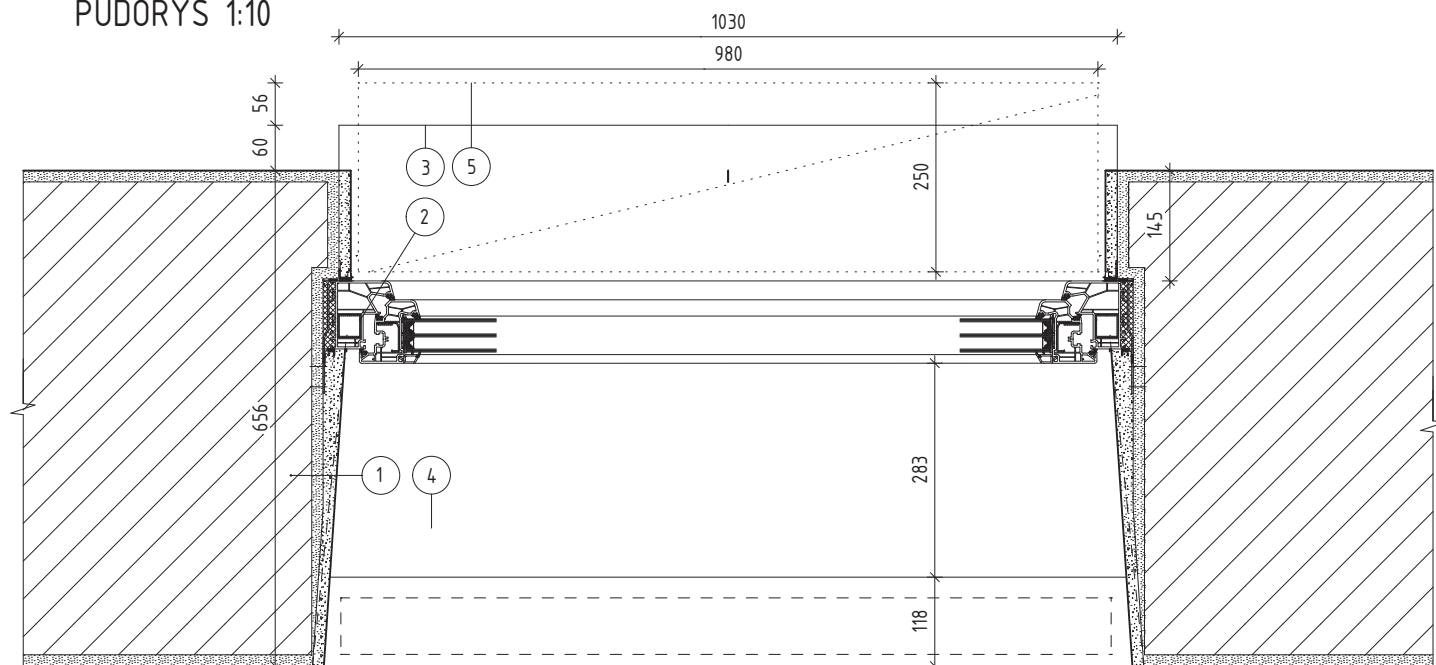
ŘEZ PARAPETEM 1:10



ŘEZ NADPRAŽÍM 1:10



PŮDORYS 1:10



ROZMĚRY STÁVAJÍCÍHO STAVEBNÍHO OTVORU VČETNĚ OMÍTEK :

VNĚJŠÍ ŠÍŘKA= 1030 mm

VNITŘNÍ ŠÍŘKA = 1100 mm

VNĚJŠÍ VÝŠKA = 1590 mm

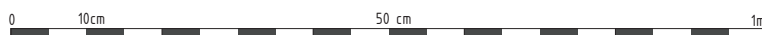
VNITŘNÍ VÝŠKA = 1565 mm

LEGENDA :

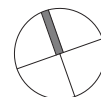
- 1 STÁVAJÍCÍ KONSTRUKCE-
OBVODOVÁ ZĚD Z PPC
- 2 OKNO PLASTOVÉ
JEDNOKRÍDLÉ , IZOL. TROJSKLO
- 3 VENKOVNÍ PARAPET STÁVAJÍCÍ
- 4 VNITŘNÍ PARAPET
- 5 VENKOVNÍ OKENNÍ TRUHLÍK NA ZELEŇ
cca 980/250/150 mm

POZNÁMKA :

VŠECHNY ROZMĚRY V TÉTO PD JSOU POUZE ORIENTAČNÍ A JSOU POUZE PODKLADEM PRO CENOVOU NABÍDKU DODAVATELE



±0,000 = úroveň podlahy 1.np = 556,950 mmBpv



VYPRACOVAL		SPOLUPRÁCE		ZODPOVĚDNÝ PROJEKTANT		NYTRAPLAN PALACÉHO 51, 612 00 BRNO-KRÁLOVO POLE atelier@nytraplan.cz TEL.:604209257		
ing. arch. M. Nytra ing. arch. H. Nytrová		STATIKA	PBR	ing.arch. Milan Nytra ČKA 03143 Pekařská 64 602 00 Brno				
		ZTI ing.A.MUDRÁKOVÁ	VZT					
		UT ing.P.SCHREIBER	ELEKTRO					
			DOPR.					
INVESTOR obec Hodice, č.p.48, 58901 Hodice								
MÍSTO STAVBY parcely 114/1, 85/1, k.ú.Hodice 640 271								
AKCE					ČÍSLO PARÉ			
STAVEBNÍ ÚPRAVY BYTOVÉHO DOMU č.p. 103 V OBCI HODICE								
STUPEŇ		ČÁST		STAVEBNÍ OBJEKT				
DVD		D1.1. - ARCHITEKTONICKO-STAVEBNÍ ŘEŠENÍ		SO-01				
NÁZEV VÝKRESU					MĚŘÍTKO 1 : 10 DATUM 19/05/2019			
VÝMĚNA OKEN-OSAZENÍ -PŮDORYS, ŘEZ								
VARIANTA BEZ TEPELNÉ IZOLACE FASÁDY								
					ČÍSLO VÝKRESU D1.1.-01			

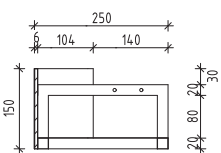
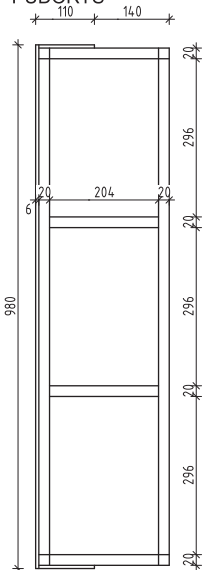
NYTRAPLAN

PALACKÉHO 51, 612 00 BRNO-KRÁLOVO POLE
atelier@nytraplan.cz TEL.:604209257

1 : 10

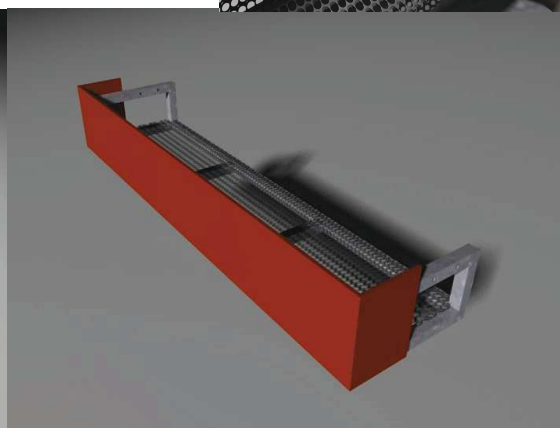
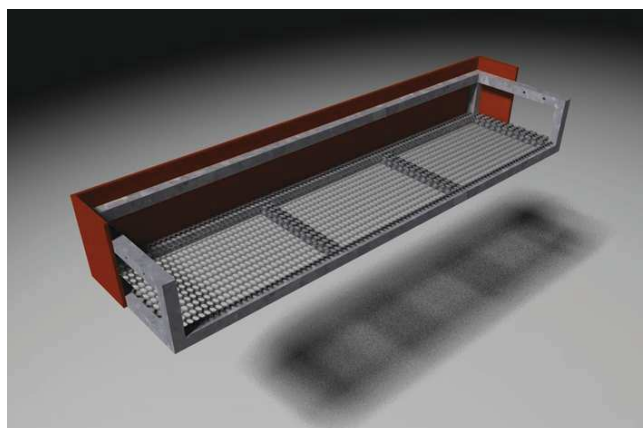
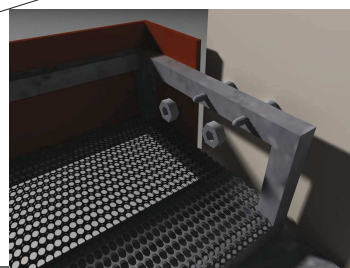
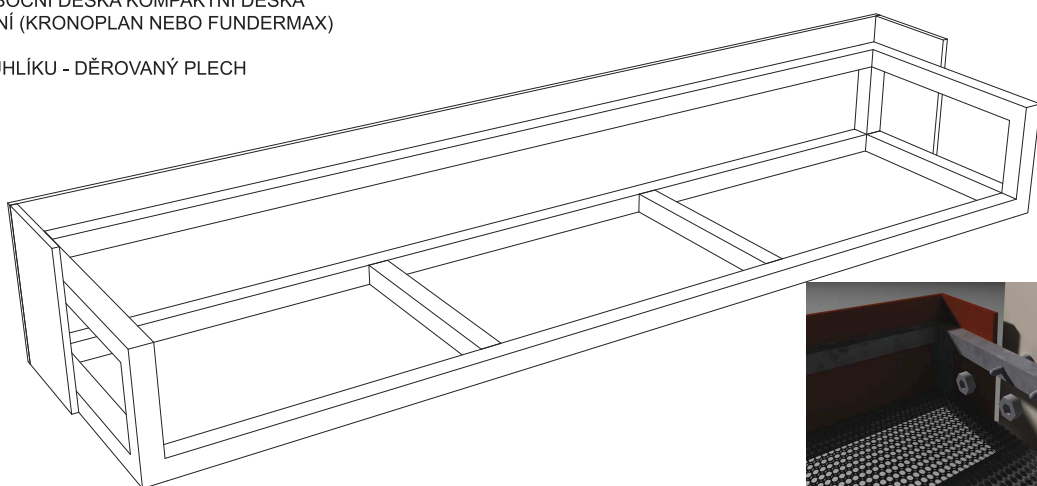
D1.1.-01

PŮDORYS



ŘEZ

RÁMEČEK JÄCKEL 20/20 POZINK
ČELNÍ A BOČNÍ DESKA KOMPAKTNÍ DESKA
VENKOVNÍ (KRONOPLAN NEBO FUNDERMAX)
6 mm
DNO TRUHLÍKU - DĚROVANÝ PLECH



STAVEBNÍ ÚPRAVY BYTOVÉHO DOMU č.p.103 V OBCI HODICE
PŘEDOKENNÍ TRUHLÍK NA KVĚTINY